

MODEL 25A/25AT AIRGUN HIGH PRODUCTION



REF.	CODE	DESCRIPTION	QUANTITY
1	10116031	Complete Spreader (Air Cap)	1
2	10116020	1.8mm Internal Nozzle Tip (25A)	1
3	10116011	Nozzle Tip Ring 25A	1
4	10101020	Forward Bushing 51	1
5	10159034	Assembly 25A	1
6	10103072	Needle / Valve Gasket 1	1
7	10103167	Needle / Valve Gasket Guide 1	2
8	10103054	Trigler Axle 1	1
9	10103201	Trigler Axle Lock 1	2
9A	10159201	Trava Regulador Leque 25A	1
10	10116012	Tappet pad 25A	1
11	10159200	Needle Tappet 25A	1
12	10160013	Spray fan regulator Washer Mil. 5	2
13	10160131	Spray fan regulator spring Mil. 5	1
14	10116014	O'Ring 25	2
15	10160034	Spray fan Regulator Grip Mil. 5	2
16	10159181	Spray fan Regulator 25A	1
17	10159182	Complete Spray fan Regulator 25A	1
18	10116130	Needle Spring 25	1
19	10116021	Button Setting Needle 25	1
20	10116010	Complete Needle 25 (1.8mm)	1
21	10103073	Valve Gasket 1	1
22	10116220	Valve 25	1
23	10103071	Trigger 1	1
24	10103013	Valve Seat 1	1
25	10103163	Valve Stud 1	1
26	10103034	Valve Cone 1	1
27	10103210	Suction feed Conector 1	1
28	10103131	Valve Spring 1	1
29	10101160	Suction feed tube 51	1
30	10101070	Cup gripping clip 51	1
31	10101012	Lid Lever 51	1
32	10101202	Cup lid 51	1
33	10103165	Cup lid nut 1	1
34	10101040	Lid deflector 51	1
35	10101071	Cup Joint seal 51	1
36	10101033	Cup with bushing and stud set 51	1
37	10101036	Complete Cup 51	1
38	10113050	Air Inlet 13	1
39	10159160	Tip of Air flow Regulator 25A	1
40	10159180	Complete air flow regulator 25A	1

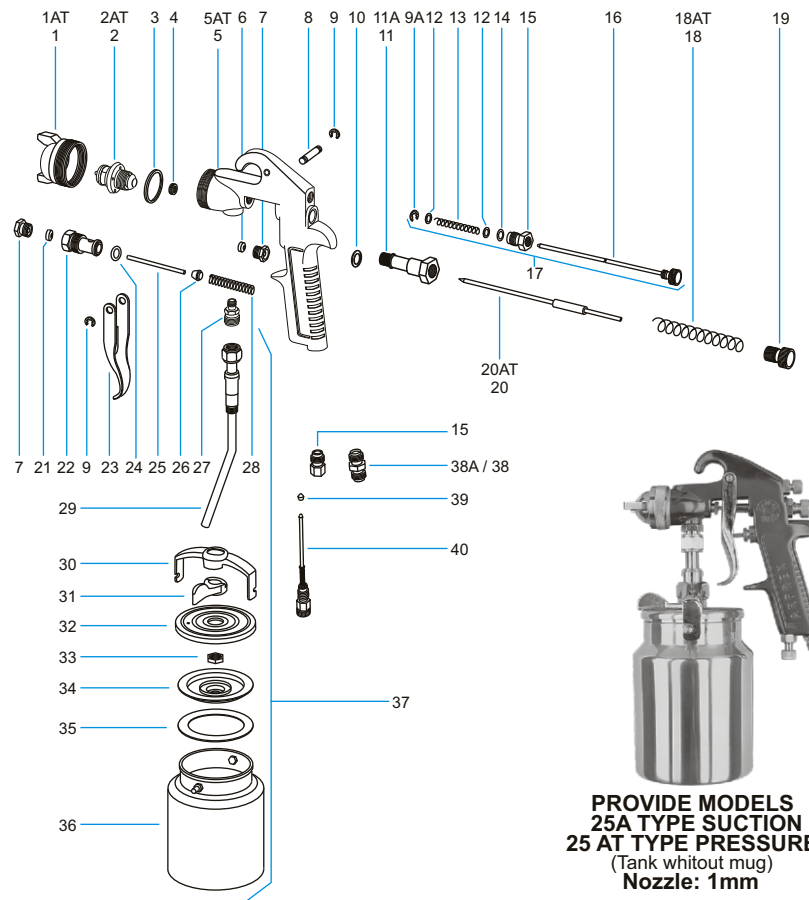
FOR TANK PISTOL

1AT	10119032	Complete Spreader (Tank) 25AT	1
2AT	10119020	1.0mm Internal Nozzle Tip 25AT	1
5AT	10162030	Assembly (Tank) 25AT	1
18AT	10121130	Needle Spring (Tank) 51TPS	1
20AT	10119010	Complete Needle 1,0mm (Tank) 25AT	1

FOR MODEL 25

11A	10116200	Old mod. 25 Needle Tappet	1
38A	10103052	Air Inlet 25 (1/4 x 1/4)	1

MODEL 25A/25AT AIRGUN HIGH PRODUCTION



**PROVIDE MODELS
25A TYPE SUCTION
25 AT TYPE PRESSURE
(Tank whitout mug)
Nozzle: 1mm**

MAI/12

USER INSTRUCTIONS:

1) Product

Model 25A Code - 10159000

Model 25AT Code - 10162000

Spray paint for high production

Mug body and aluminum

Nozzle: 1.8 mm - 1.0 mm w / Tank

Working Pressure: 40-60 lbs / inch² - PSI

Air consumption: 5.2 PCM

2) Prepare the product to be applied according to the manufacturer's specification, place the mug, taking care that the same be tight allowing a perfect seal.

3) The amount of product material to be applied depends on the needle button adjustment setting (19)

The ideal painting spray-fan size should be adjusted in accordance to the spray-fan regulator (16) setting
CLEAN THE EQUIPMENT IMMEDIATELY AFTER IT IS USED

a) CLEANING

Once the cup is cleaned, place solvent into it and trigger the gun until the resulting spray is clear. Remove the spray fan (1/1AT) and guide set and submerge same into solvent.

Under no circumstance should any other air gun tool parts be removed for cleaning purposes. Also never expose the air gun assembly to direct solvent contact, as doing so leads to seal damages. When cleaning your ARPRES equipment, do not use pointed metallic objects as these will damage tool openings. Tool apertures not set to their exact caliber sizes will lead to painting job defects

b) LUBRIFICATION

To assure durability of your ARPRES equipment, needle (20/20AT) lubrication with liquid vaseline right after cleaning must be done. The equipment you have just bought bears the guarantee associated to an ARPRES product. Its maintenance and servicing should be handled only by specialized technical company personnel or by the Authorized Technical Assistance network.

In case of defective functioning of any product bearing the ARPRES brand name the user should refer to the Dealership, to the nearest Authorized Technical Assistance location or to ARPRES (Phone 11 – 3526-8100). The company assumes no responsibility for repairs resulting from accidents or stemming from the non- observance of the instructions contained in this manual.

Defeitos	Causas	Correções
Leakage through the Needle / Valve Gasket (7)	A) Needle / Valve Gasket guide (7) loose B) Needle / Valve Gasket (6) loose, worn or missing	A) Tighten / Adjust B) Tighten / Replace and Adjust
Leakage through the Cup (36)	A) Lack of grip lid mug (32) B) Garrison Cup Joint Seal (35) worn or missing	A) Tighten the lever cover (31) B) Replace

INSTRUCCIONES DE USO:

1) Del producto:

Codigo Modelo 25A - 10159000

Codigo Modelo 25 AT - 10162000

Pistola para pintar alta producción

Cuerpo y Vaso en aluminio

Picos: 1,8 mm - 1,0 mm p/ tanque

Presión de trabajo: 40-60 PSI

Consumo de aire: 4,7 PCM

2) Preparación y aplicación

- Abastecer la pistola con el material a ser aplicado, disolver de acuerdo al consejo del fabricante del mismo.

- Aconsejamos efectuar un test de aplicación en una superficie provisoria, antes de la aplicación definitiva para efectuar el regulaje necesario en la cantidad de pintura por lo botón (19).

3) Mantención y limpieza:

- EFECTUE LA LIMPIEZA DEL EQUIPO INMEDIATAMENTE DESPUES DE USARLO.

- Despues de limpio el vaso, coloque una pequeña cantidad de diluyente y aplique en vacio, hasta que el mismo salga limpio, mostrando que los conductos internos estan desobstruidos y limpios.

- Retire la capa de aire (1/1AT) y sumerjala em diluyente.

- Por ninguna razón, retire otras piezas, ni someta el cuerpo de la pistola a la acción directa de solventes o diluyentes, esto puede ocasionar deterioro de los retenes. No utilice en la limpieza, instrumentos metálicos o pontiagudos que podrian dañar los orificios, perdiendo la pistola su calidad de proyección.

- Es muy importante para la durabilidad de su pistola "ARPREX" la lubricación de la aguja con vaselina liquida o aceite fino, despues de efectuada la limpieza. Este producto tiene garantía de la marca "ARPREX". Su mantención y reparo son estrictamente reservado a nuestro service autorizados. Consulte el mas próximo a traves de nuestro sitio: www.arprex.com.br.

- La perdida de garantía se dará cuando: mal uso de este equipo; reparos efectuados por personas no autorizadas y/o utilización de repuestos no originales.

Importante

Para obtener más información técnica sobre este producto, por favor visite nuestro sitio web: www.arprex.com.br

Defectos	Causas	Correções
Escape de pintura por la 'Porta Gaxeta da agulha' (7)	A) 'Porta Gaxeta' (7) con ajuste insuficiente B) 'Gaxeta da agulha' (6) suelta, dañificada o ausente	A) Apertar / Ajustar B) Ajustar / Cambiar
Escape de pintura por la 'caneca' (36)	A) Ajuste insuficiente de la 'tampa da caneca' (32) B) 'Guarnição da tampa' (35) danificada o ausente	A) Apertar la 'alavanca da tampa' (31) B) Cambiar



ARPREX
ALTA TECNOLOGIA

EQUIPAMENTOS PARA PINTURA MAJAM LTDA.

Av. João XXIII, 1386 - Vila Formosa - CEP 03361-001 - São Paulo - SP
Fone: +55 (11) 3526-8100 - Fax: +55 (11) 2211-9173 - www.arprex.com.br