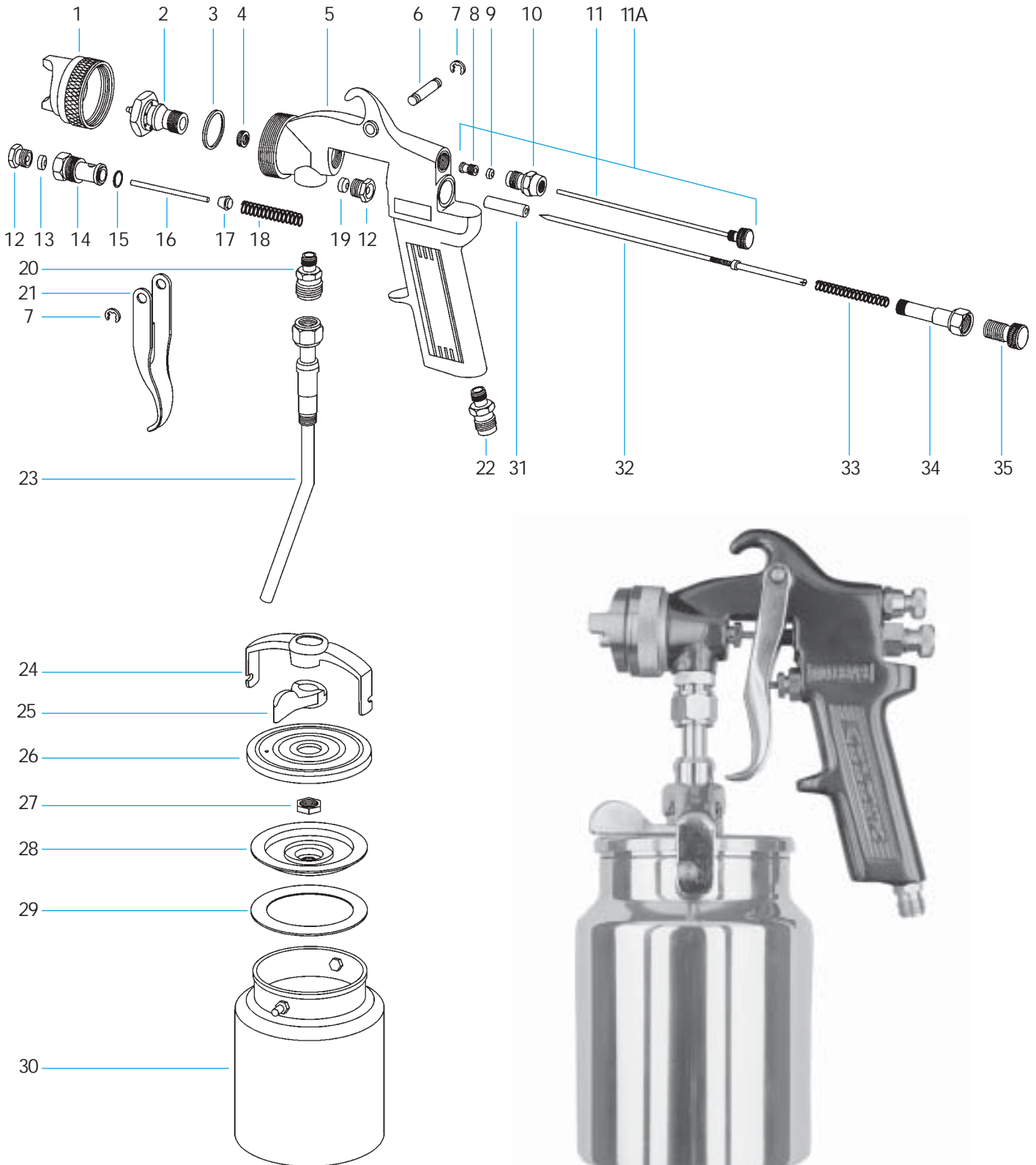


PISTOLA MODELO 51/51 AI

ALTA PRODUÇÃO



INSTRUÇÕES DE USO:

1 - Prepare o produto a ser aplicado de acordo com a indicação do fabricante, coloque o mesmo na caneca, tomando o cuidado que a mesma fique bem apertada possibilitando uma vedação perfeita.

2 - A quantidade de produto a ser aplicado, depende da regulagem do botão da agulha (36)

O tamanho do leque ideal deve ser regulado de acordo com o ajuste do regulador de leque (11)

EFETUE A LIMPEZA DO EQUIPAMENTO IMEDIATAMENTE APÓS O TÉRMINO DO USO.

a) LIMPEZA

Após a limpeza da caneca, coloque solvente no interior da mesma e esguiche até o mesmo sair limpo. Retire o conjunto espalhador/luva (01) submergindo-os no solvente.

Em hipótese alguma retire outras peças para limpeza, nem submeta o corpo da pistola a ação direta de solvente, pois este fato provocará a destruição das vedações. Não utilize na limpeza do seu equipamento "ARPREX", objetos metálicos e pontiagudos, pois isto danificará as furações, que se não estiverem na calibragem exata, provocarão defeitos na pintura.

b) LUBRIFICAÇÃO

É muito importante para a durabilidade de seu equipamento "ARPREX", a lubrificação da agulha com vaselina líquida, imediatamente após a limpeza. O equipamento que você acaba de adquirir tem a garantia da marca "ARPREX".

Sua manutenção é estritamente reservada a técnicos especializados da empresa ou da rede de assistência técnica autorizada. Quando de um eventual defeito no funcionamento de qualquer produto da marca "ARPREX", deve o usuário procurar o revendedor, a Assistência

PISTOLA MODELO 51/51A1 ALTA PRODUÇÃO

Técnica Autorizada mais próxima ou a empresa (fone: (11) 6918-2066).

Fica desde já esclarecido que a empresa se exime de quaisquer ônus, quando o reparo a ser feito se der em função de acidentes ou inobservância das instruções deste manual.

Defeitos	Causas	Correções
Configuração carregada em cima ou embaixo.	A. Acúmulo de material na capa de ar. B. Obstrução parcial nos orifícios centrais da capa. C. Acúmulo de material no bico de fluido ou obstrução parcial do mesmo. D. Bico de fluido danificado.	A. Remova a capa e lave-a com solvente. B. Remova a capa e lave-a com solvente. C. Remova o bico e lave-o com solvente. D. Substitua o conjunto bico e agulha.
Configuração defeituosa em curva.		
Configuração carregada no centro.	A. Excesso de material. B. Material muito viscoso.	A. Reduza o fluxo de material fechando o botão de ajuste do fluido ou aumente a pressão do ar no Filtro Regulador Arprex. B. Dilua o material.
Configuração dividida ou cinturada.	A. Pressão muito alta. B. Falta de material	A. Reduza a pressão do ar no Filtro Regulador Arprex. B. Aumente o fluxo de material abrindo o botão de ajuste de fluido.
Pulverização intermitente ou ondulante.	A. Quantidade de material insuficiente na caneca ou no tanque. B. Pistola e caneca inclinadas num ângulo exagerado. C. Passagem de fluido obstruída. D. Pescador solto ou rachado E. Bico de fluido solto ou assento do bico de fluido danificado. F. Material viscoso demais para alimentação por sucção. G. Gaxeta gasta, seca, ou porta gaxeta solta.	A. Encher a caneca ou o tanque. B. Não incline excessivamente a pistola ou gire o pescador. C. Limpar a passagem de fluido. D. Aperte ou substitua o pescador. E. Aperte ou substitua o conjunto bico e agulha. F. Dilua o material ou use equipamentos de alimentação por pressão. G. Troque ou lubrifique a gaxeta ou aperte o porta gaxeta (20)
Não pulveriza.	A. Baixa Pressão de ar na pistola. B. Botão de ajuste do fluido totalmente fechado. C. Material muito viscoso. D. Espalhador solto.	A. Verifique as linhas de ar ou aumente a pressão no Filtro Regulador de Ar Arprex. B. Abra o botão de ajuste de fluido. C. Dilua o material. D. Aperte o espalhador.
Pingos ou escorrimo de material pelo bico.	A. Ponta da agulha ou bico de fluido desgastados ou danificados.	A. Troque o conjunto bico e agulha.

REF.	CÓDIGO	DESCRIÇÃO	QTDE
1	10101050	Espalhador completo (capa ar)	01
2	10103020	Bico (1,8mm)	01
2A	10118020	Bico (1,8mm) inox	01
3	10103012	Anel do bico	01
4	10101020	Bucha dianteira	01
5	10101035	Corpo 51	01
6	10103054	Eixo do gatilho	01
7	10103201	Trava do eixo do gatilho	02
8	10103168	Porta gaxeta da culatra	01
9	10103076	Gaxeta do regulador de leque	01
10	10103037	Culatra do regulador de leque	01
11	10101181	Regulador de leque	01
11A	10101182	Regulador de leque completo	01
12	10103167	Porta gaxeta da agulha/válvula	02
13	10103073	Gaxeta da válvula	01
14	10101220	Válvula	01
15	10103013	Assento da válvula	01
16	10101161	Pino da válvula	01
17	10103034	Cone da válvula	01
18	10103131	Mola da válvula	01
19	10103072	Gaxeta da agulha	01
20	10103210	União do pescador	01
21	10103071	Gatilho	01
22	10103052	Entrada de ar	01
23	10101160	Pescador	01
24	10101070	Garra da caneca	01
25	10101012	Alavanca da tampa	01
26	10101202	Tampa da caneca	01
27	10103165	Porca da tampa	01
28	10101040	Defletor da tampa	01
29	10101071	Guarnição da tampa	01
30	10101033	Caneca de alumínio	01
31	10103075	Guia da agulha	01
32	10101011	Agulha completa	01
33	10103130	Mola da agulha	01
34	10101200	Tucho da agulha	01
35	10103021	Botão de regulagem da agulha	01
36	10101036	Caneca completa	01

