



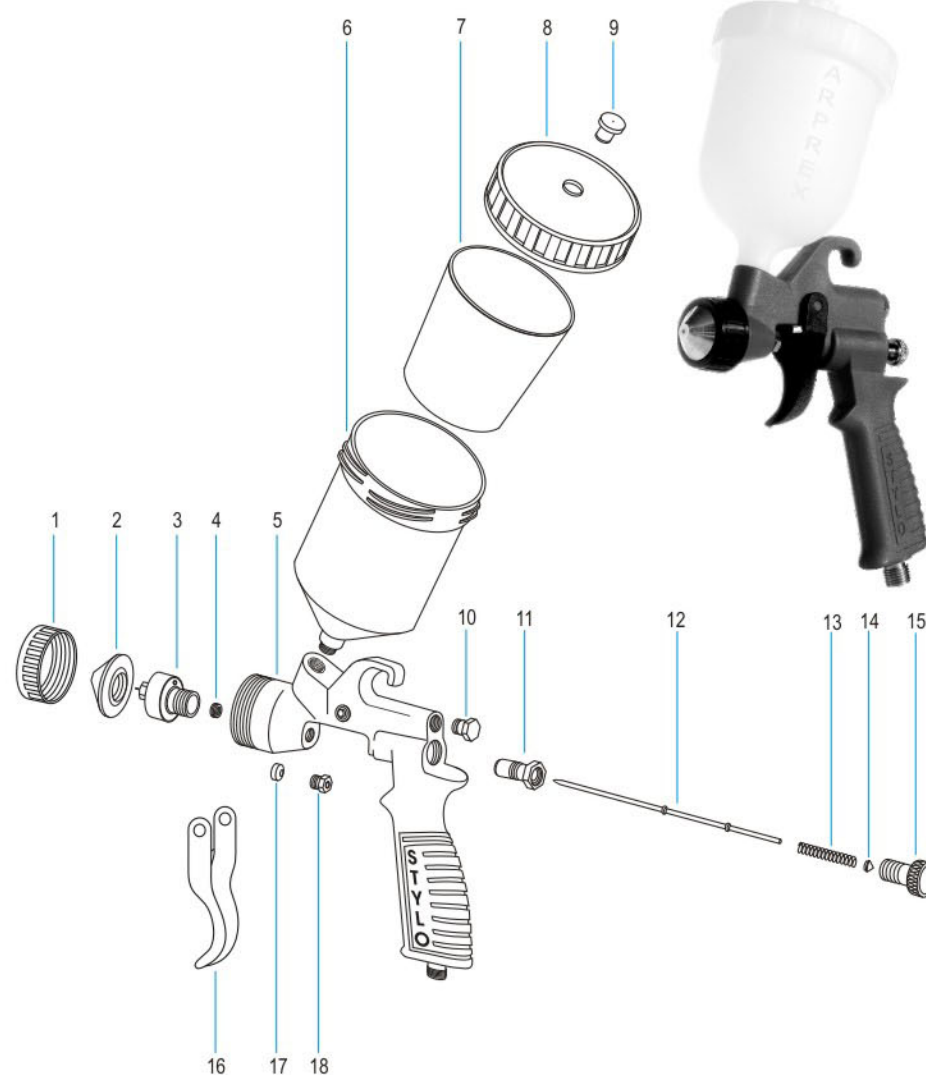
**ARPRES**  
ALTA TECNOLOGIA

# PISTOLA STYLO AD

**Tipo Gravidade**

Consumo de Ar: 1,1 PCM  
Pressão de Trabalho: 30 lbs/pol<sup>2</sup>  
Bico: 0,8 mm

REF.	CÓDIGO	DESCRIÇÃO	QTDE
1	10003120	Luva Stylo Plus	1
2	10005050	Espalhador Stylo AD 0,8mm	1
3	10005020	Bico Stylo AD 0,8mm	1
4	10107024	Bucha Dianteira 5	1
5	10005030	Corpo Stylo AD 0,8mm (Azul)	1
6	10003031	Caneca Plástica Stylo Plus	1
7	10003033	Coador p/ Caneca Plástica Stylo Plus	1
8	10003200	Tampa da Caneca Stylo Plus	1
9	10191023	Botão de Respiração da Tampa HVLP	1
10	10169200	Tampão do Corpo 90S	1
11	10005200	Tucho da Agulha Stylo AD	1
12	10005010	Agulha Stylo AD 0,8mm	1
13	10139130	Mola da Agulha 5AD	1
14	10005011	Apoio da Mola Stylo AD 0,8mm	1
15	10005021	Botão de Regulagem da Agulha Stylo AD	1
16	10115073	Gatilho Plástico	1
17	10107071	Gaxeta da Agulha 5	1
18	10107163	Porta Gaxeta da Agulha 5	1



PA068 - JUN/07

## EQUIPAMENTOS PARA PINTURA MAJAM LTDA.

Av. João XXIII, 1386 - Vila Formosa - CEP 03361-001 - São Paulo - SP  
Fone: +55 11 3526-8100 - Fax: +55 11 6211-9173 - www.arprex.com.br

### INSTRUÇÕES DE USO:

#### 1) Produto

Pistola para pintar, ar direto, MOD. STYLO AD tipo gravidade corpo e caneca em nylon. Adequada para trabalhos em pequenas superfícies, Hobby e Artesanais. Não possui válvula, portanto, mesmo soltando o gatilho o ar continua fluindo livremente. Por esta razão é ideal para trabalhar em compressores portáteis, que não possuem reservatório.

#### IMPORTANTE:

Para trabalhar em compressores com reservatório, deverá ser utilizado, válvula reguladora ou filtro de ar para se manter a pressão de trabalho em (30 lbs/pol<sup>2</sup>), ou mais conforme a necessidade.

#### 2) Preparação e aplicação

- Abastecer a pistola com o material a ser aplicado, diluído conforme as especificações do fabricante do mesmo.  
- Aconselhamos um teste em uma superfície provisória antes da aplicação definitiva para se regular a distância de aplicação e quantidade de material através do botão de regulagem da agulha (15).

#### 3) Manutenção e limpeza:

- EFETUE A LIMPEZA DO EQUIPAMENTO IMEDIATAMENTE APÓS O TERMINO DO USO.  
- Após a limpeza da caneca, coloque solvente no interior da mesma e esguiche até o mesmo sair limpo. Retire o espalhador (2) submergindo-o no solvente.  
- Em hipótese alguma retire outras peças para limpeza, nem submeta o corpo da pistola a ação direta de solvente, pois este fato provocará a destruição das vedações. Não utilize na limpeza de seu equipamento "ARPRES", objetos metálicos e pontiagudos, pois isto danificará as furações, que se não estiverem na calibragem exata, provocarão defeitos na pintura.  
- É muito importante para a durabilidade de seu equipamento "ARPRES" a lubrificação da agulha com vaselina líquida ou óleo fino, imediatamente após a limpeza. O equipamento que você adquiriu tem a garantia da marca "ARPRES". Sua manutenção é estritamente reservada a técnicos especializados da empresa ou da rede de Assistência Técnica Autorizada. Quando em um eventual defeito no funcionamento de qualquer produto da marca "ARPRES", deve o usuário procurar o Revendedor, Assistência técnica mais próxima ou a empresa (Fone: 11-3526-8100) ou no web site: [www.arprex.com.br](http://www.arprex.com.br).  
A garantia perderá sua validade ao ser constatado: mau uso do equipamento; reparos efetuados por pessoas não autorizadas; utilização de peças não originais.

Defeitos	Causas	Correções
Vazamento do produto pela caneca (6)	A) Mal aperto na caneca (6)	A) Aperte a caneca (6)

### INSTRUCCIONES DE USO:

#### 1) Del producto:

Pistola para pintar de aire continuo, MOD. STYLO AD tipo Gravidad cuerpo e deposito en nylon. No posee válvula, razón por la cual, al soltar el gatillo, el aire continua circulando livremente. Esta característica, hace de esta la pistola ideal para trabajar con compresores portátiles que no tienen tanque o reservatório.

#### IMPORTANTE:

Para trabajar en compresores mayores con reservatório, se deberá utilizar una válvula o filtro con regulador, a fin de mantener la presión en el volumen de 30 psi o mas.

#### 2) Preparación y aplicación

- Abastecer la pistola con el material a ser aplicado, diluído de acuerdo al consejo del fabricante del mismo.  
- Aconsejamos efectuar un test de aplicación en una superficie provisória, antes de la aplicación definitiva para efectuar el regulaje necesario en la cantidad de pintura por lo botón (15).

#### 3) Mantención y limpieza:

- EFECTUE LA LIMPIEZA DEL EQUIPO INMEDIATAMENTE DESPUES DE USARLO.  
- Despues de limpio el deposito, coloque una pequeña cantidad de diluyente y aplique en vacio, hasta que el mismo salga limpio, mostrando que los conductos internos estan desobstruidos.  
- Retire lo espalhador (2) y sumerjala em diluyente.  
- Por ninguna razón, retire otras piezas, ni someta el cuerpo de la pistola a la acción directa de solventes o diluyentes, esto puede ocasionar deterioro de los retenes. No utilize en la limpieza, instrumentos metálicos o pontiagudos que podrian darnificar los orificios, perdiendo la pistola su calidad de proyección.  
- Es muy importante para la durabilidad de su pistola "ARPRES" la lubricación de la aguja con vaselina líquida o aceite fino, despues de efectuada la limpieza. Este producto tiene garantia de la marca "ARPRES". Su mantención y reparo son estrictamente reservado a nuestro service autorizados. Consulte el mas próximo a traves de nuestro sitio: [www.arprex.com.br](http://www.arprex.com.br).  
- La pérdida de garantia se dara cuando: mal uso de este equipo; reparos efectuados por personas no autorizadas y/o utilización de repuestos no originales.

Defectos	Causas	Corrección
Escape del producto por el deposito (6)	A) Ajuste insuficiente del deposito (6)	A) Ajuste mejor del deposito (6)



**ARPRES**  
ALTA TECNOLOGIA

## EQUIPAMENTOS PARA PINTURA MAJAM LTDA.

Av. João XXIII, 1386 - Vila Formosa - CEP 03361-001 - São Paulo - SP  
Fone: +55 (11) 3526-8100 - Fax: +55 (11) 6211-9173 - www.arprex.com.br