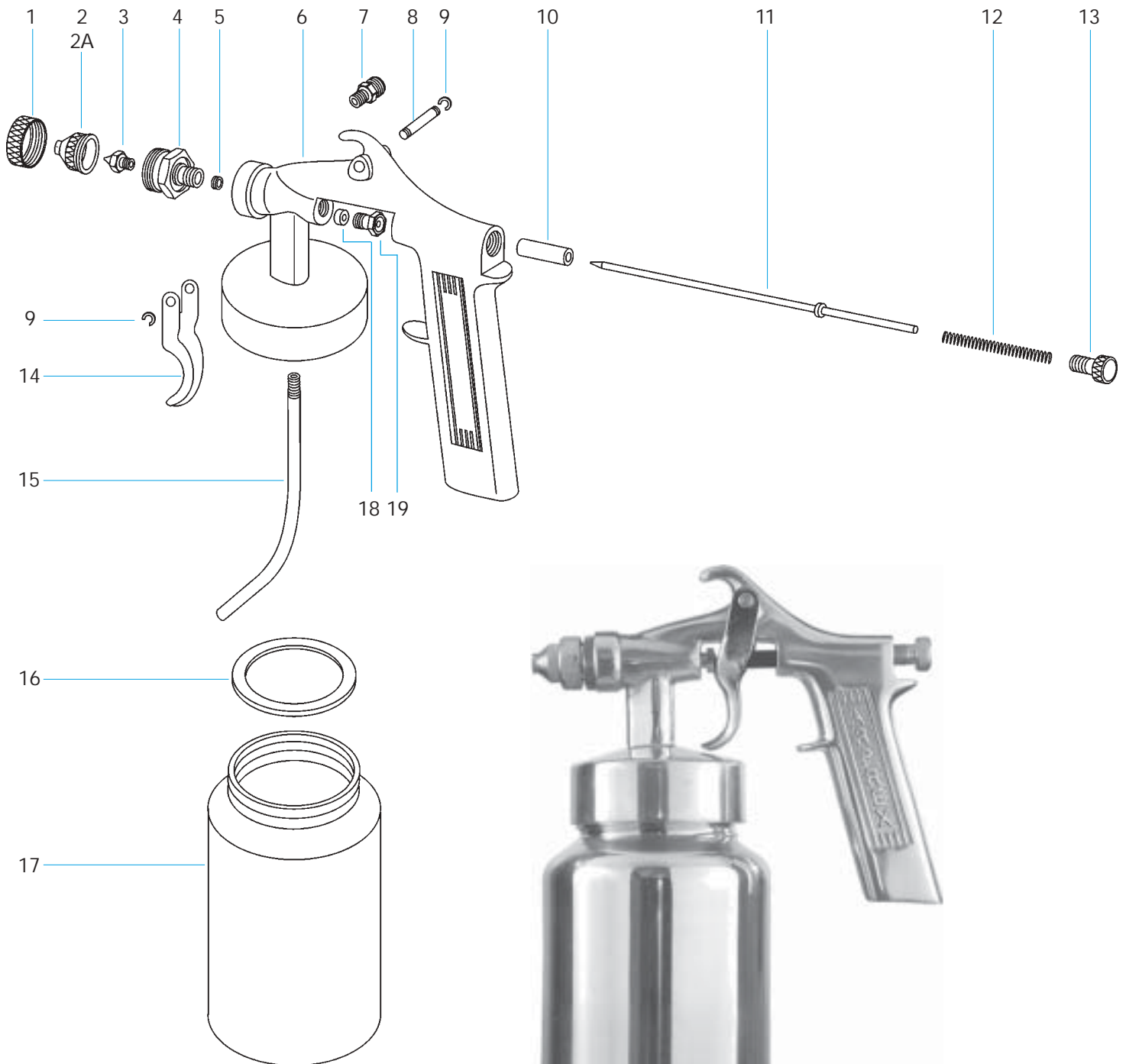


PISTOLA MODELO 14

AR DIRETO



**PISTOLA TIPO PRESSÃO:
NÃO UTILIZAR EM HIPÓTESE
ALGUMA PRESSÕES ACIMA
DE 40 LBS/POL²**

INSTRUÇÕES DE USO:

Corpo e caneca em alumínio.
Ideal para trabalhar em compressores que não possuam reservatório (ar-direto).

IMPORTANTE:

Em compressores com reservatório, deverá ser utilizado válvula reguladora de pressão ou filtro de ar, para se manter a pressão até o limite de 40 lbs/pol² que não deverá ultrapassar sob o risco de danificar a caneca.

INSTRUÇÕES DE USO

1- Abasteça a caneca com o produto a ser aplicado previamente preparado de acordo com a indicação do fabricante e devidamente coado. Cuide que a caneca fique bem apertada, possibilitando uma perfeita vedação.

2- Ligue o ar e verifique se o mesmo esta saindo de forma direta e constante.

3- Antes de iniciar a pintura definitiva, aconselhamos a testar numa outra superfície, acionando o gatilho (14) e regulando no botão (13) até se conseguir a pulverização ideal.

EFETUE A LIMPEZA DO EQUIPAMENTO IMEDIATAMENTE APÓS O TÉRMINO DO USO.

a) LIMPEZA

Após a limpeza da caneca, coloque solvente no interior

Defeitos	Causas	Correções
Vazamento de ar ou do produto pela caneca. Borbulhando na caneca.	A. Mal aperto da caneca. B. Deterioração da guarnição.	A. Aperte a caneca B. Troque a guarnição
Configuração carregada em cima ou embaixo.	A. Acúmulo de material no espalhador B. Acúmulo de material no bico de fluido ou obstrução parcial do mesmo. C. Bico de fluido danificado.	A. Remova o espalhador e lave-o com solvente. B. Remova a capa e lave-a com solvente. C. Substitua o conjunto bico e agulha.
Configuração carregada no centro.	A. Excesso de material. B. Material muito viscoso.	A. Reduza o fluxo de material fechando o botão de ajuste do fluido ou aumente a pressão do ar no Filtro Regulador Arprex. B. Dilua o material.
Configuração dividida ou cinturada.	A. Pressão muito alta. B. Material muito viscoso.	A. Reduza a pressão do ar no Filtro Regulador Arprex. B. Aumente o fluxo de material abrindo o botão de ajuste de fluido.
Pulverização intermitente ou ondulante.	A. Quantidade de material insuficiente na caneca. B. Pistola e caneca inclinadas num ângulo exagerado. C. Passagem de fluido obstruída. D. Pescador solto ou rachado E. Bico de fluido solto F. Gaxeta gasta, seca, ou porta gaxeta solta.	A. Encher a caneca. B. Não incline excessivamente a pistola. C. Limpar a passagem de fluido. D. Aperte ou substitua o pescador. E. Aperte ou substitua o conjunto bico e agulha. F. Troque ou lubrifique a gaxeta ou aperte o porta gaxeta.
Não pulveriza.	A. Baixa Pressão de ar na pistola. B. Botão de ajuste do fluido totalmente fechado. C. Material muito viscoso. D. Espalhador solto.	A. Verifique as linhas de ar ou aumente a pressão no Filtro Regulador de Ar Arprex. B. Abra o botão de ajuste de fluido. C. Dilua o material. D. Aperte o espalhador.

Pingos ou escorrimento de material pelo bico. A. Ponta da agulha ou bico de fluido desgastados ou danificados. A. Troque o conjunto bico e agulha.

PISTOLA MODELO 14 AR DIRETO

da mesma e esguiche até o mesmo sair limpo. Retire o conjunto espalhador(2 ou 2A)/luva(1) submergindo-os no solvente.

Em hipótese alguma retire outras peças para limpeza, nem submeta o corpo da pistola a ação direta de solvente, pois este fato provocará a destruição das vedações. Não utilize na limpeza de seu equipamento "ARPREX", objetos metálicos e pontiagudos, pois isto danificará as furações, que se não estiverem na calibragem exata, provocarão defeitos na pintura.

b) LUBRIFICAÇÃO

É muito importante para a durabilidade de seu equipamento "ARPREX", a lubrificação da agulha com vaselina líquida, imediatamente após a limpeza. O equipamento que você acaba de adquirir tem a garantia da marca "ARPREX".

Sua manutenção é estritamente reservada a técnicos especializados da empresa ou da rede de Assistência Técnica Autorizada. Quando de um eventual defeito no funcionamento de qualquer produto da marca "ARPREX", deve o usuário procurar o Revendedor, Assistência Técnica Autorizada mais próxima, ou a empresa (Fone: (11) 6100-8100).

Fica desde já esclarecido que a empresa se exime de qualquer responsabilidade, quando o reparo a ser feito se der em função de acidentes ou inobservância das instruções deste manual.

REF.	CÓDIGO	DESCRIÇÃO	QTDE
1	10166120	Luva	01
2	10166051	Espalhador de leque	01
2A	10166050	Espalhador redondo	01
3	10166020	Bico	01
4	10166040	Distribuidor de ar	01
5	10129020	Bucha dianteira	01
6	10166030	Corpo	01
7	10103052	Entrada de ar	01
8	10115055	Eixo do gatilho para usar trava	01
9	10103201	Trava do eixo do gatilho	02
10	10103075	Guia da agulha	01
11	10129011	Agulha completa	01
12	10105130	Mola da agulha	01
13	10105021	Botão de regulagem da agulha	01
14	10115070	Gatilho	01
15	10166160	Pescador	01
16	10105071	Guarnição da tampa	01
17	10166031	Caneca	01
18	10103072	Gaxeta da agulha	01
19	10115161	Porta gaxeta da agulha	01

PA019 - JAN/05



Produtos

ARPREX

EQUIPAMENTOS PARA PINTURA MAJAM LTDA.

Av. João XXIII, 1.386 - V. Formosa

Cep 03361-001 - São Paulo-S.P.

Fone:(11) 6100-8100 - Fax:(11) 6211-9173

www.arprex.com.br